

SITUACIJOS SCHEMA

OBJEKTO VIETA

EKSPLIKACIJA IR SUTARTINIAI PAŽYMĖJIMAI

- 1

DAUGIABUTIS GYVENAMASIS NAMAS
- 2

PROJEKTUOJAMAS KITOS PASKIRTIES INŽINERINIS STATINYS - PANDUSAS ŽMONĖMS SU NEGALIA. MONTUOJAMAS PRIE ŠALIGATVIO PLYTELIŲ, BE PAMATO
- ESAMŲ INŽINERINIŲ TINKLŲ APSAUGOS ZONOS

INŽINERINIŲ TINKLŲ APSAUGOS ZONOS:

TINKLŲ APSAUGOS ZONOS NUSTATOMOS VADOVAUJANTIS LRV 1992 M. GEGUŽĖS 12 D. NUTARIMO NR.343 "DĖL SPECIALIŲJŲ ŽEMĖS IR MIŠKO NAUDOJIMO SĄLYGŲ PATVIRTINIMO" PAKEITIMO 2012 M. RUGSĖJO 19 D. NR.1122 197 PUNKTO NURODYMAIS.

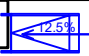
- VANDENTIEKIO, LIETAUS IR FEKALINĖS KANALIZACIJOS TINKLŲ IR ĮRENGINIŲ APSAUGOS ZONA, KAI VANDENTIEKIO, LIETAUS IR FEKALINĖS KANALIZACIJOS TINKLAI IR ĮRENGINIAI ĮRENGIAMAI IKI 2,5 METRO GYLYJE, YRA ŽEMĖS JUOSTA PO 2,5 METRO NUO VAMZDYNO AŠIES.
- VANDENTIEKIO, LIETAUS, FEKALINĖS KANALIZACIJOS TINKLŲ IR ĮRENGINIŲ APSAUGOS ZONA, KAI VANDENTIEKIO, LIETAUS, FEKALINĖS KANALIZACIJOS TINKLAI IR ĮRENGINIAI ĮRENGIAMAI GILIAU KAIP 2,5 METRO, YRA ŽEMĖS JUOSTA PO 5 METRUS NUO VAMZDYNŲ AŠIES.
- RYŠIŲ LINIJŲ APSAUGOS ZONA YRA ŽEMĖS JUOSTA PO 2 METRUS NUO KABELIO KRAŠTO.
- ŠILUMOS TINKLŲ APSAUGOS ZONA YRA ŽEMĖS JUOSTA PO 5 METRUS NUO VAMZDYNŲ AŠIES.
- ŠILUMOS TINKLŲ APSAUGOS ZONA YRA ŽEMĖS JUOSTA PO 5 METRUS NUO VAMZDYNŲ AŠIES.
- IKI 16 BARŲ SLĖGIO DUJOTIEKIO APSAUGOS ZONĄ SUDARO ŽEMĖS JUOSTA IŠILGAI VAMZDYNŲ TRASOS, KURIOS PLOTIS – PO 2 METRUS ABIPUS VAMZDYNO AŠIES.
- ORO LINIJOS APSAUGOS ZONA – IŠILGAI ORO LINIJOS ESANTI ŽEMĖS JUOSTA, KURIOS RIBOS NUSTATOMOS MATUOJANT HORIZONTALŲ ATSTUMĄ Į ABI PUSES NUO KRAŠTINIŲ ORO LINIJOS LAIDŲ, IR ORO ERDVĖ VIRŠ ŠIOS JUOSTOS. ORO LINIJOS APSAUGOS ZONOS RIBOS NUSTATOMOS ATSIŽVELGUS Į ŠIŲ LINIJŲ ĮTAMPĄ:
 - 1) IKI 1 KV ĮTAMPOS ORO LINIJOMS – PO 2 METRUS;
 - 2) 6 IR 10 KV ĮTAMPOS ORO LINIJOMS – PO 10 METRŲ;
 - 3) 35 KV ĮTAMPOS ORO LINIJOMS – PO 15 METRŲ;
 - 4) 110 KV ĮTAMPOS ORO LINIJOMS – PO 20 METRŲ;
 - 5) 330 IR 400 KV ĮTAMPOS ORO LINIJOMS – PO 30 METRŲ;
 - 6) 750 KV ĮTAMPOS ORO LINIJOMS – PO 40 METRŲ.
- ORO KABELIŲ LINIJOS APSAUGOS ZONA – IŠILGAI ORO KABELIŲ LINIJOS ESANTI ŽEMĖS JUOSTA, KURIOS RIBOS YRA PO 2 METRUS Į ABI PUSES NUO KRAŠTINIŲ KABELIŲ, IR ORO ERDVĖ VIRŠ ŠIOS JUOSTOS.
- POŽEMINIŲ KABELIŲ LINIJOS APSAUGOS ZONA – IŠILGAI POŽEMINIŲ KABELIŲ LINIJOS ESANTI ŽEMĖS JUOSTA, KURIOS RIBOS YRA PO VIENĄ METRĄ Į ABI PUSES NUO ŠIOS LINIJOS, VANDUO VIRŠ JOS IR ŽEMĖ PO ŠIA JUOSTA.
- TRANSFORMATORIŲ PASTOTĖS, SKIRSTYKLOS, SROVĖS KEITIMO STOTIES APSAUGOS ZONA ATITINKAMAI SUTAMPA SU TRANSFORMATORIŲ PASTOTĖS, SKIRSTYKLOS IR SROVĖS KEITIMO STOTIES STATINIAIS IR ĮRENGINIAIS UŽSTATYTA TERITORIJA IR ORO ERDVE VIRŠ JOS. UŽDARŲ TRANSFORMATORIŲ PASTOČIŲ APSAUGOS ZONOS NENUSTATOMOS.
- TRANSFORMATORINĖS AR SKIRSTOMOJO PUNKTO APSAUGOS ZONA YRA 5 METRŲ PLOČIO ŽEMĖS JUOSTA APLINK TRANSFORMATORINĘ AR SKIRSTOMĄJĮ PUNKTĄ IR ORO ERDVĖ VIRŠ ŠIOS JUOSTOS. INTEGRUOTŲ Į PASTATĄ TRANSFORMATORIŲ APSAUGOS ZONOS NENUSTATOMOS.

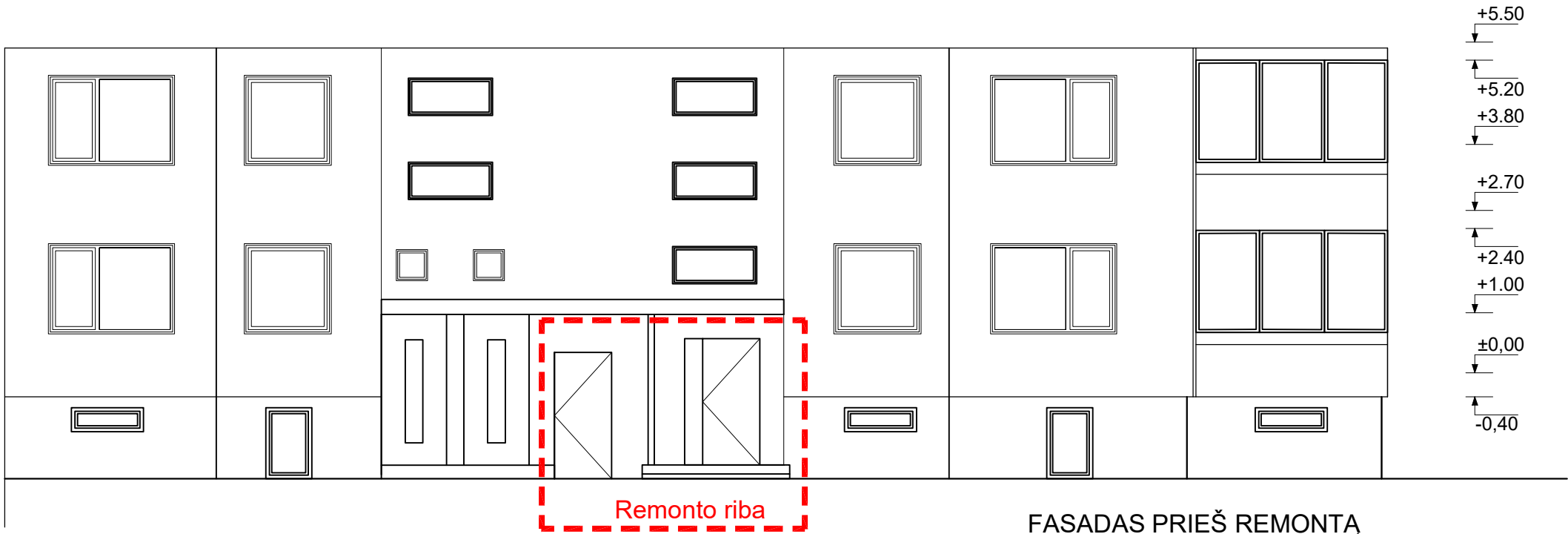
SITUACIJOS SCHEMA

OBJEKTO VIETA

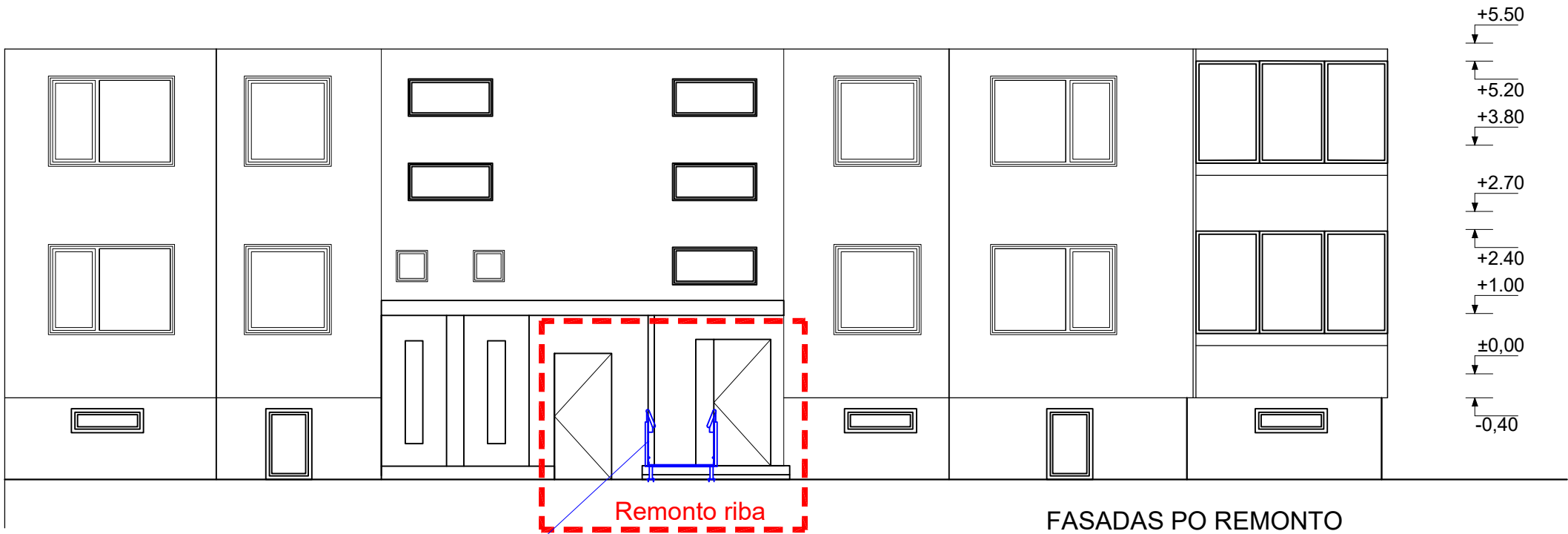


EKSPLIKACIJA IR SUTARTINIAI PAŽYMĖJIMAI

- | | |
|---|---|
| <div><div>1</div></div> | DAUGIABUTIS GYVENAMASIS NAMAS |
| <div><div>2</div><div></div></div> | PROJEKTUOJAMAS KITOS PASKIRTIES INŽINERINIS
STATINYS - PANDUSAS ŽMONĖMS SU NEGALIA.
MONTUOJAMAS PRIE ŠALIGATVIO PLYTELIŲ, BE PAMATO |



ESAMOS SITUACIJOS FOTOFIKSACIJA

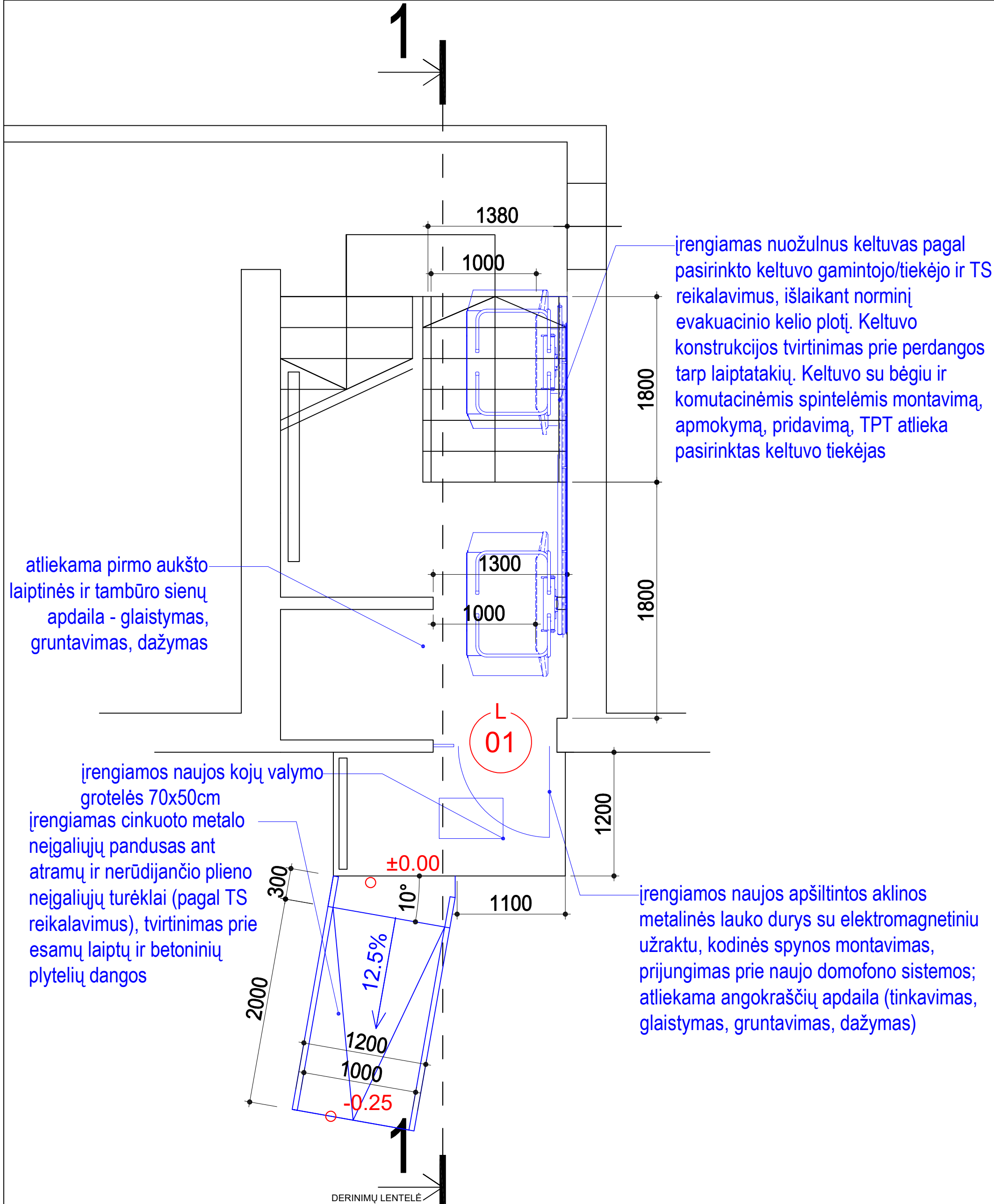


įrengiamas cinkuoto metalo neigaliųjų pandusas
ant atramų ir nerūdijančio plieno neigaliųjų
turėklai (pagal TS reikalavimus), tvirtinimas prie
esamų laiptų ir betoninių plytelių dangos

DERINIMŲ LENTELĖ

PASTABOS:

1. Visos medžiagos ir prietaisai turi atitikti techninę specifikaciją;
2. Prieš užsakant gaminius būtina išsimatuoti esamą situaciją;
3. Reikalavimai darbų kokybei pateikti techninėje specifikacijoje;
4. Turi būti atlikti visi ardymo, demontavimo, paruošiamieji darbai susiję su apraše nurodytais įrengimo darbais.
5. Visos statybinės atliekos turi būti utilizuotos vadovaujantis atliekų tvarkymo įstatymais ir taisyklėmis;
6. Bet kurios priemonės įgyvendinimo darbai turi būti atlikti iki galo - „pilnas įrengimas“. Žodžiai „pilnas įrengimas“ turi reikšti ne tik darbų atlikimą ir įrengimus, nurodytus techninėse specifikacijose, brėžiniuose, reikalavimuose darbams bei medžiagoms, bet ir visus atsitiktinius įvairius komponentus, kurie reikalingi pilnam darbų atlikimui.
7. Darbų ir medžiagų kiekiai turi būti tikslinami natūroje, atlikus atitinkamus darbus, pagal faktinę medžiagą;
8. Visi darbai, nenurodyti projekte, tačiau būtini atlikti, kad padaryti visus darbus pagal šį proejtką, kuriuos statybos rangovas galėjo ir turėjo numatyti, daromi statybos darbų rangovo sąskaita;



PASTABOS:

1. Visos medžiagos ir prietaisai turi atitikti techninę specifikaciją;
2. Prieš užsakant gaminius būtina išsimačiuoti esamą situaciją;
3. Reikalavimai darbų kokybei pateikti techninėje specifikacijoje;
4. Turi būti atlikti visi ardymo, demontavimo, paruošiamieji darbai susiję su apraše nurodytais įrengimo darbais.
5. Visos statybinės atliekos turi būti utilizuotos vadovaujantis atliekų tvarkymo įstatymais ir taisyklėmis;
6. Bet kurios priemonės įgyvendinimo darbai turi būti atlikti iki galo - „pilnas įrengimas“. Žodžiai „pilnas įrengimas“ turi reikšti ne tik darbų atlikimą ir įrengimus, nurodytus techninėse specifikacijose, brėžiniuose, reikalavimuose darbams bei medžiagoms, bet ir visus atsitiktinius įvairius komponentus, kurie reikalingi pilnam darbų atlikimui.
7. Darbų ir medžiagų kiekiai turi būti tikslinami natūroje, atlikus atitinkamus darbus, pagal faktinę medžiagą;
8. Visi darbai, nenurodyti apraše, tačiau būtini atlikti, kad padaryti visus darbus pagal šį aprašą, kuriuos statybos rangovas galėjo ir turėjo numatyti, daromi statybos darbų rangovo sąskaita;

2a

1a

atliekama pirmo aukšto laiptinės ir tambūro sienų apdaila - glaistymas, gruntavimas, dažymas

įrengiamos naujos apšiltintos aklinos metalinės lauko durys su elektromagnetiniu užraktu, kodinės spynos montavimas, prijungimas prie naujo domofono sistemos; atliekama angokraščių apdaila (tinkavimas, glaistymas, gruntavimas, dažymas)

įrengiamas cinkuoto metalo neigaliųjų pandusas ant atramų ir nerūdijančio plieno neigaliųjų turėklai (pagal TS reikalavimus), tvirtinimas prie esamų laiptų ir betoninių plytelių dangos

1200

1800

1800

1200

2000

300

300

100

650

950

įrengiamos naujos kojų valymo grotelės 70x50cm

įrengiamas nuožulnus keltuvas pagal pasirinkto keltuvo gamintojo/tiekėjo ir TS reikalavimus, išlaikant norminį evakuacinio kelio plotį. Keltuvo konstrukcijos tvirtinimas prie perdangos tarp laiptatakių. Keltuvo su bėgiu ir komutacinėmis spintelėmis montavimą, apmokymą, pridavimą, TPT atlieka pasirinktas keltuvo tiekėjas

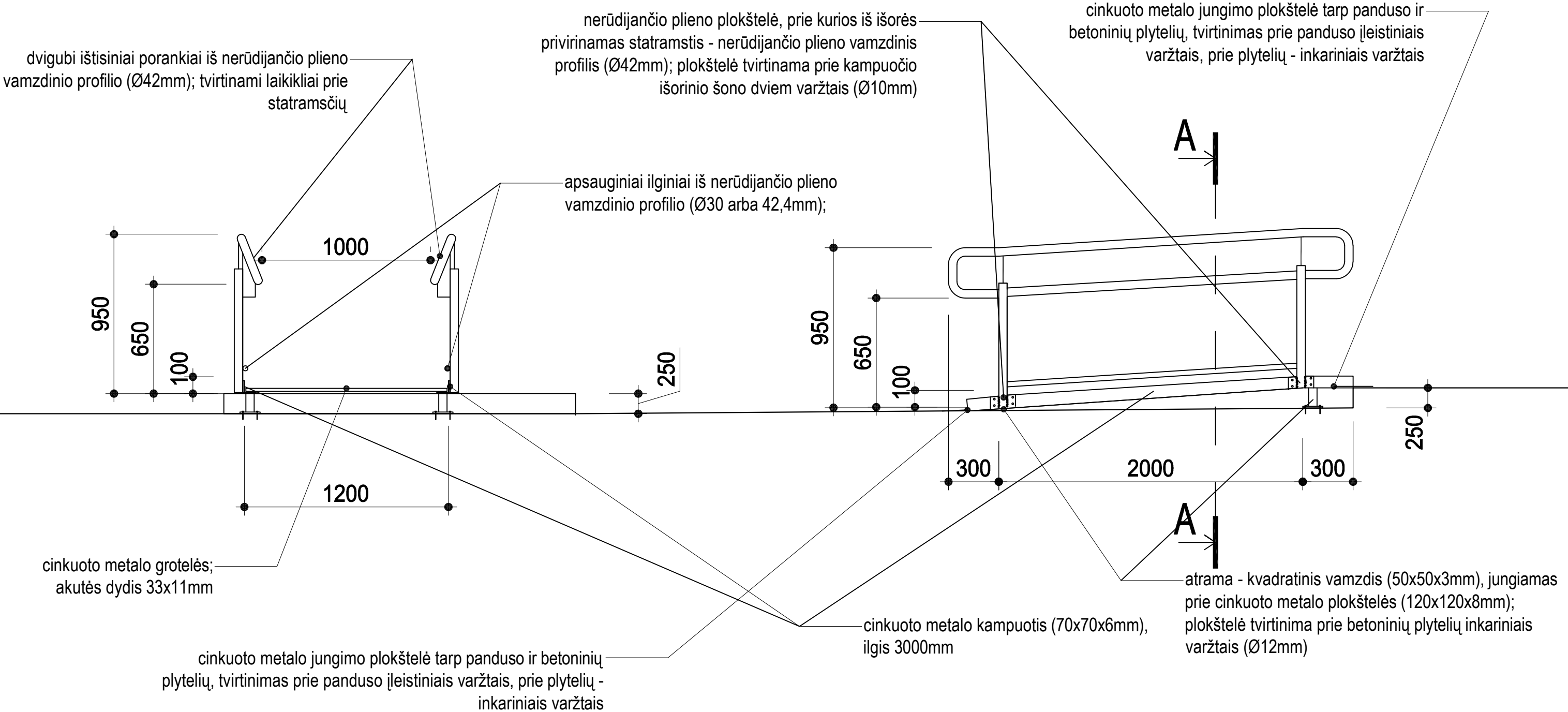
PASTABOS:

1. Visos medžiagos ir prietaisai turi atitikti techninę specifikaciją;
2. Prieš užsakant gaminius būtina išsimatuoti esamą situaciją;
3. Reikalavimai darbų kokybei pateikti techninėje specifikacijoje;
4. Turi būti atlikti visi ardymo, demontavimo, paruošiamieji darbai susiję su apraše nurodytais įrengimo darbais.
5. Visos statybinės atliekos turi būti utilizuotos vadovaujantis atliekų tvarkymo įstatymais ir taisyklėmis;
6. Bet kurios priemonės įgyvendinimo darbai turi būti atlikti iki galo - „pilnas įrengimas“. Žodžiai „pilnas įrengimas“ turi reikšti ne tik darbų atlikimą ir įrengimus, nurodytus techninėse specifikacijose, brėžiniuose, reikalavimuose darbams bei medžiagoms, bet ir visus atsitiktinius įvairius komponentus, kurie reikalingi pilnam darbų atlikimui.
7. Darbų ir medžiagų kiekiai turi būti tikslinami natūroje, atlikus atitinkamus darbus, pagal faktinę medžiagą;
8. Visi darbai, nenurodyti apraše, tačiau būtini atlikti, kad padaryti visus darbus pagal šį aprašą, kuriuos statybos rangovas galėjo ir turėjo numatyti, daromi statybos darbų rangovo sąskaita;

DERINIMŲ LENTELĖ

Pjūvis A-A M1:25

Vaizdas iš šono M1:25



JUNGIMO PLOKŠTELĖ (PAVYZDYS)

- PASTABOS:
1. Visos medžiagos ir prietaisai turi atitikti techninę specifikaciją;
 2. Prieš užsakant gaminius būtina išsimatuoti esamą situaciją;
 3. Reikalavimai darbų kokybei pateikti techninėje specifikacijoje;
 4. Turi būti atlikti visi ardymo, demontavimo, paruošiamieji darbai susiję su apraše nurodytais įrengimo darbais.
 5. Visos statybinės atliekos turi būti utilizuotos vadovaujantis atliekų tvarkymo įstatymais ir taisyklėmis;
 6. Bet kurios priemonės įgyvendinimo darbai turi būti atlikti iki galo - „pilnas įrengimas“. Žodžiai „pilnas įrengimas“ turi reikšti ne tik darbų atlikimą ir įrengimus, nurodytus techninėse specifikacijose, brėžiniuose, reikalavimuose darbams bei medžiagoms, bet ir visus atsitiktinius įvairius komponentus, kurie reikalingi pilnam darbų atlikimui.
 7. Darbų ir medžiagų kiekiai turi būti tikslinami natūroje, atlikus atitinkamus darbus, pagal faktinę medžiagą;
 8. Visi darbai, nenurodyti apraše, tačiau būtini atlikti, kad padaryti visus darbus pagal šį aprašą, kuriuos statybos rangovas galėjo ir turėjo numatyti, daromi statybos darbų rangovo sąskaita;

DERINIMŲ LENTELĖ